

Кран шаровой латунный БРОЕН.

Полнопроходной, рукоятка типа «бабочка», внутренняя трубная цилиндрическая резьба DIN 259.

Технические характеристики:

Условный проход	DN 015-025 мм
Условное давление	PN 30 бар
Рабочая температура	-40... +150 °С
Исполнение	хромированная латунь
Присоединение	резьбовое

Основные параметры:

Артикул	Присоединение	DN, мм	Размеры, (мм)		
			A	B	h
34982B	½" x ½"	015	46	56	39
34983B	¾" x ¾"	020	52	56	43
34984B	1" x 1"	025	61	66	52

Спецификация материалов:

1. Корпус	Латунь
2. Седло шара	PTFE
3. Присоединительный патрубок	Латунь
4. Уплотнение штока	PTFE
5. Сальник	PTFE
6. Гайка	Латунь
7. Шпиндель	Латунь
8. Рукоятка	Алюминий
9. Шар	Латунь

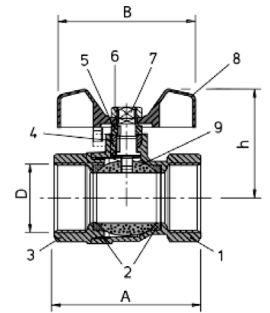


График «Давление-Максимальная температура»

